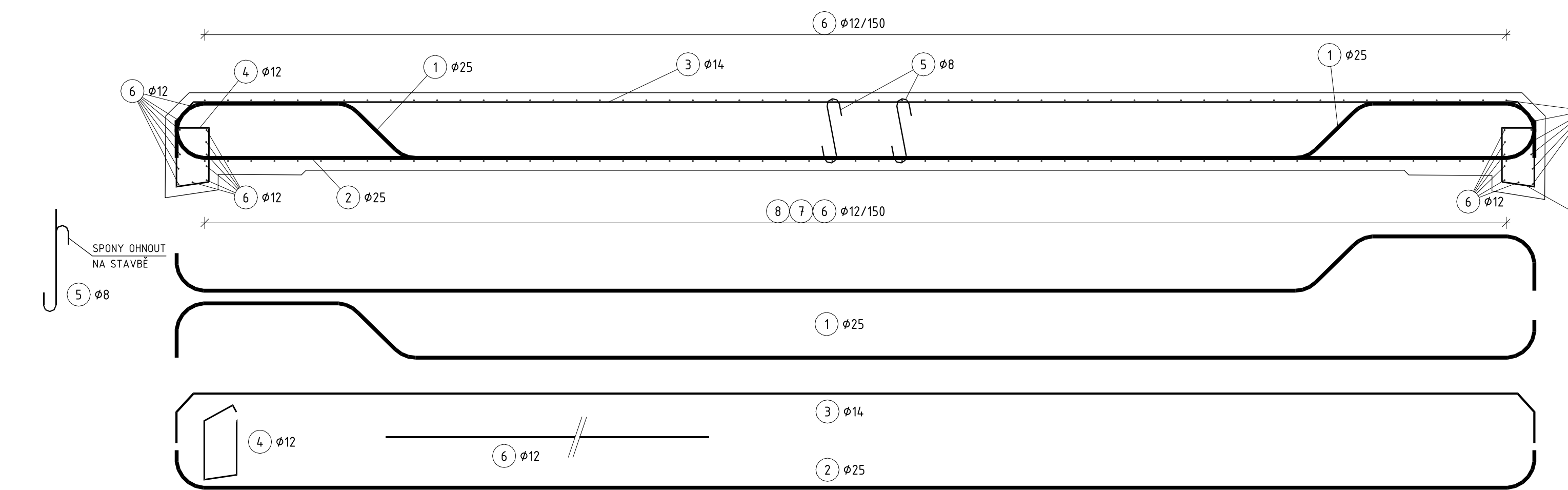
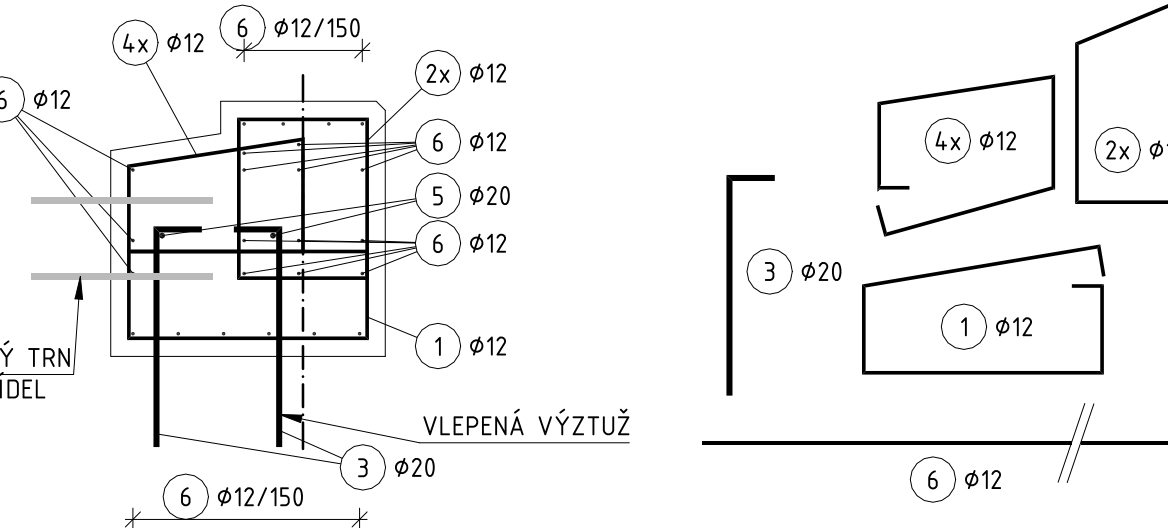


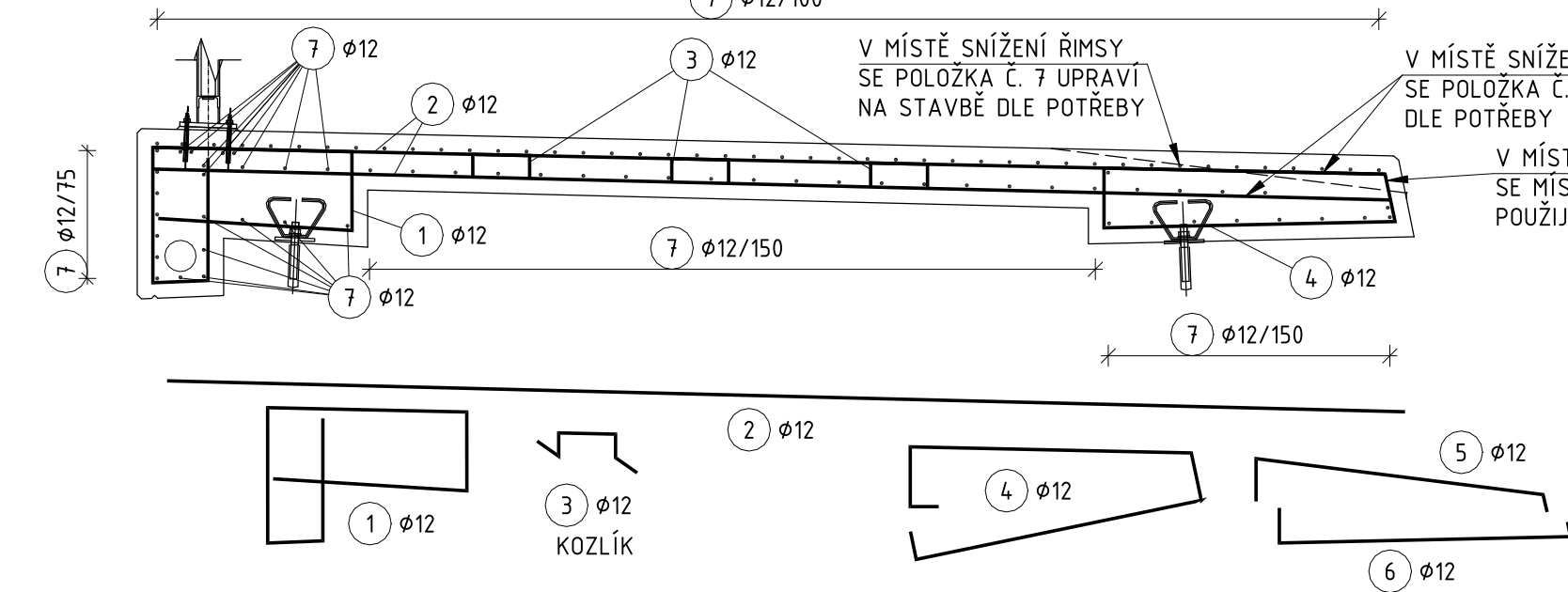
PODÉLNÝ ŘEZ NOSNOU KONSTRUKCÍ
1:25



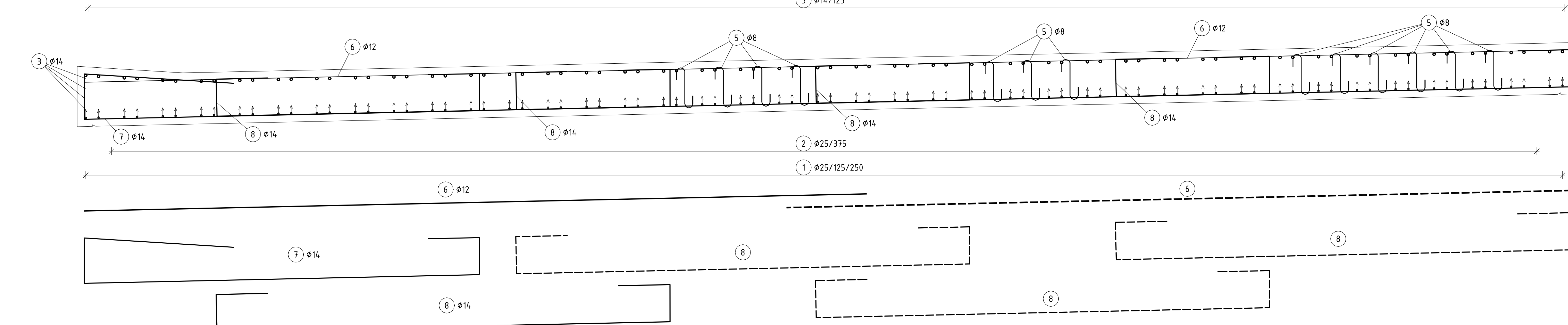
PODÉLNÝ ŘEZ ÚLOŽNÝM PRAHEM
1:25



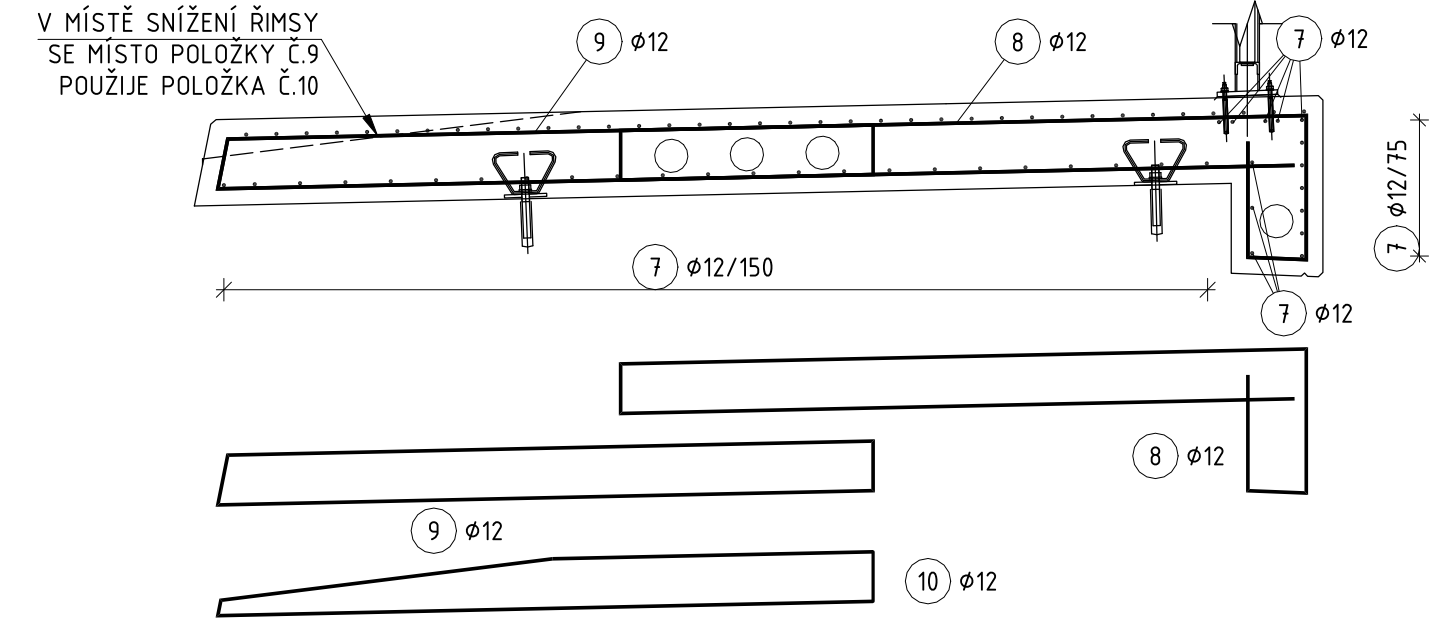
PŘÍČNÝ ŘEZ LEVOU ŘÍMSOU
1:25



PŘÍČNÝ ŘEZ NOSNOU KONSTRUKCÍ
1:25



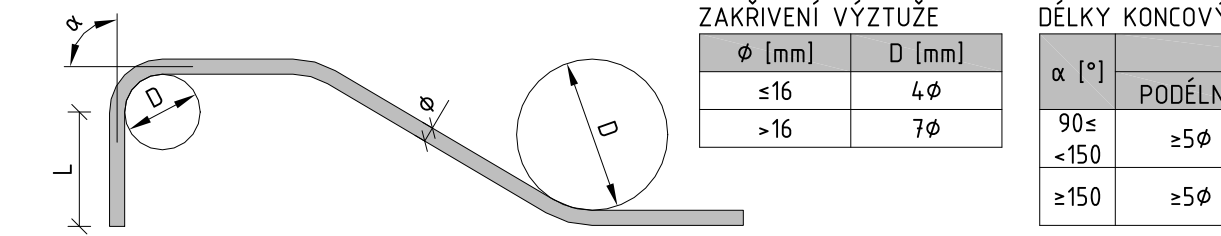
PŘÍČNÝ ŘEZ PRAVOU ŘÍMSOU
1:25



SPECIFIKACE BETONU	
KONSTRUKCE	DLE ČSN EN 206+A1 A ČSN P 73 2404
ZÁKLADY	C30/37-XF2, XD1
KŘÍDLA	C30/37-XF2, XD1
ÚLOŽNÉ PRAHY	C30/37-XF2, XD1
NOSNÁ KONSTRUKCE	C30/37-XF2, XD1
ŘÍMSY	C30/37-XF4, XD3

SPECIFIKACE OCELI	
KONSTRUKCE	DLE ČSN 10027-1 A ČSN EN 10027-2
BETONÁŘSKÁ VÝZTUŽ	OZNAČENÍ OCELI B500B

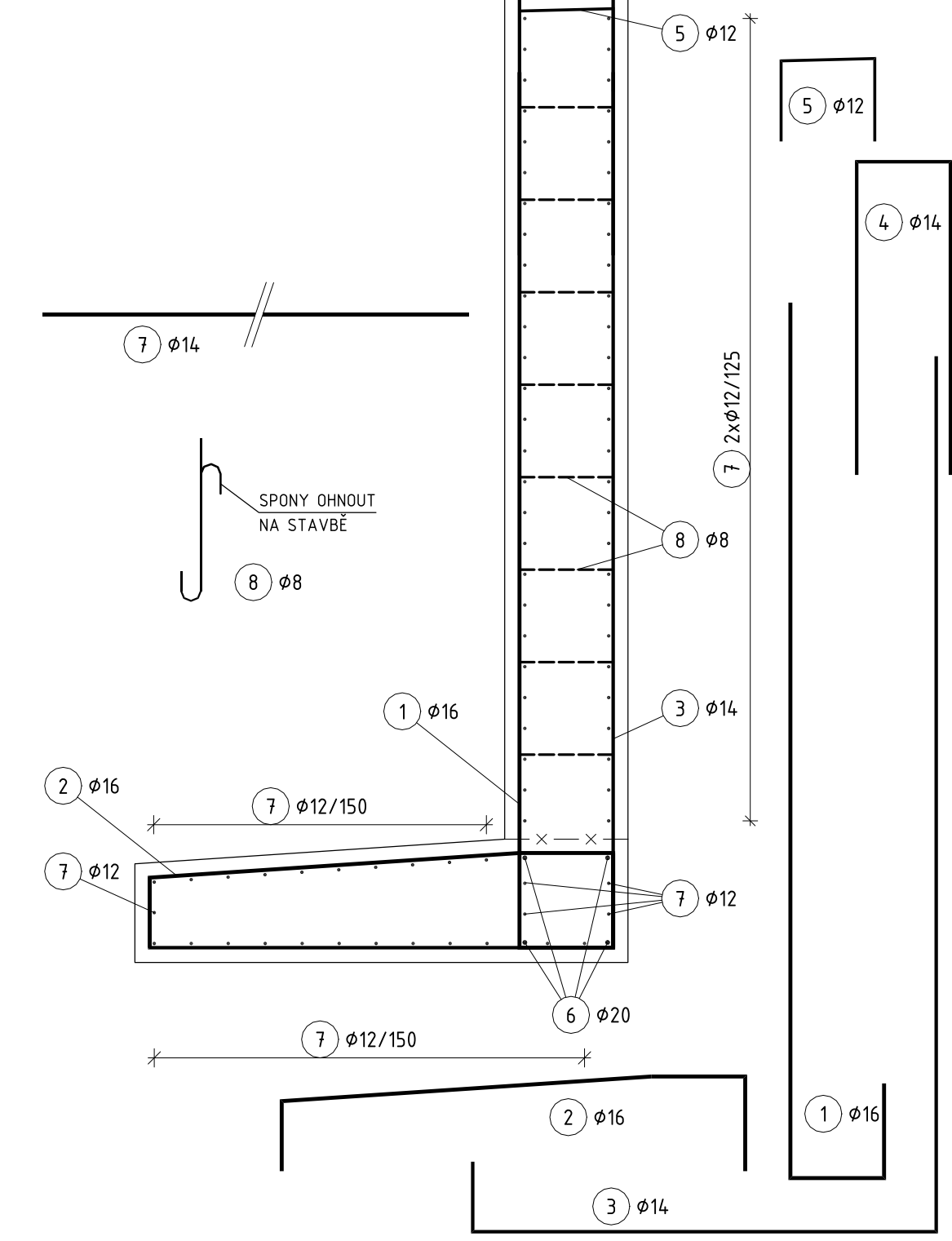
VÝŇATEK Z KONSTRUKČNÍCH ZÁSAD



KRYTÍ VÝZTUŽE

KRYTÍ [mm]	
MINIMÁLNÍ	40
NOMINÁLNÍ	50



PŘÍČNÝ ŘEZ KŘÍDLEM
1:25





INVESTOR:
ŘEDITELSTVÍ SILNIC A DÁLNIC ČR
SPRÁVA PARDUBICE
Hlaváčova 902
530 02 Pardubice

ŘEDITELSTVÍ SILNIC A DÁLNIC ČR
SPRÁVA PARDUBICE
Hlaváčova 902
530 02 Pardubice

 <p>Hlaváčova 902 530 02 Pardubice ZHOTOVITEL:  M - PROJEKCE s.r.o. Ressova 956 500 02 Hradec Králové www.m-projekce.cz</p>	NÁZEV AKCE: I/36 LÁZNĚ BOHDANEČ, MOST EV.Č. 36-005, VD-ZDS+IČ+AD		ISPROFIN: 500 121 0002	
	ČÁST/STAVEBNÍ OBJEKT: SO 201 - MOST EV. Č. 36-005		PŘÍLOHA:	
	SCHEMA VÝZTUŽE		ZODP. PROJEKTANT: Ing. Dominik Jareš	
	VYPRACOVAL: Bc. Robin Kurel		KONTROLA: Ing. Jiří Ehrenberger	
	MĚŘÍTKO: 1:25	Č. ZAKÁZKY: 18-073-02	STUPEŇ: DSP/PDPS	DATUM: 07/2020